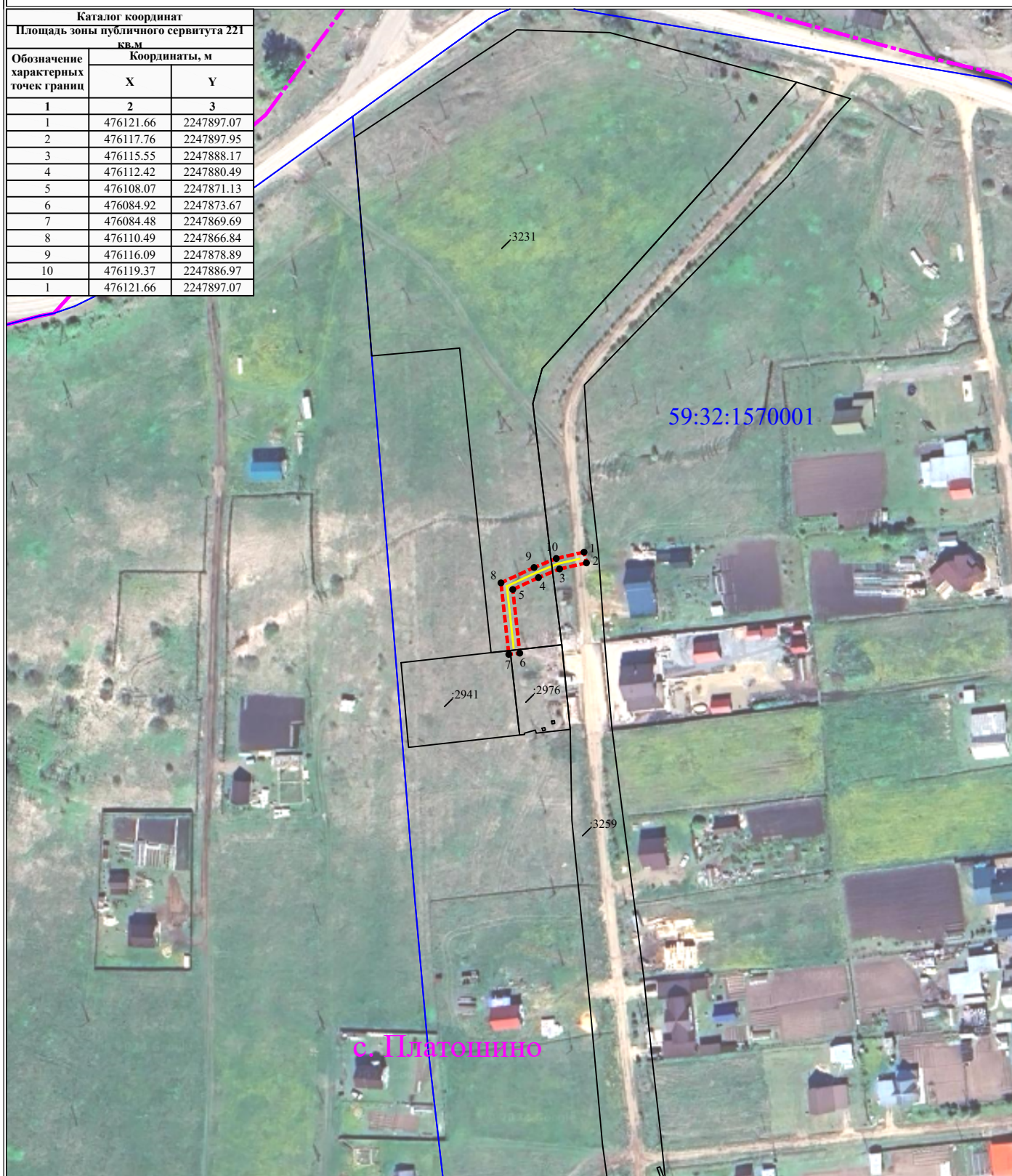


Схема расположения границ публичного сервитута для эксплуатации объекта ВЛ-0,4кВ ф.Западная (от оп.№7- №10) от ТП-66282

Каталог координат		
Площадь зоны публичного сервитута 221 кв.м		
Обозначение характерных точек границ	Координаты, м	
	X	Y
1	2	3
1	476121.66	2247897.07
2	476117.76	2247897.95
3	476115.55	2247888.17
4	476112.42	2247880.49
5	476108.07	2247871.13
6	476084.92	2247873.67
7	476084.48	2247869.69
8	476110.49	2247866.84
9	476116.09	2247878.89
10	476119.37	2247886.97
1	476121.66	2247897.07



УСЛОВНЫЕ ОБОЗНАЧЕНИЯ

- - границы устанавливаемого публичного сервитута
- - ось линии, контур объекта
- - границы муниципального образования, населенных пунктов
- - границы кадастрового квартала
- - границы земельных участков, попадающих в зону публичного сервитута

Масштаб 1:2000

- 1 - обозначение характерной точки границы устанавливаемого публичного сервитута
- :123 - кадастровый номер земельного участка
- 59:32:0000000 - кадастровый номер квартала
- г. Пермь - наименование муниципального образования, населенного пункта